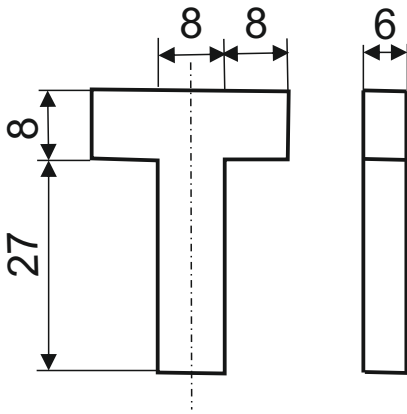


CUATRO TES

Este puzzle consiste en introducir cuatro tes en una caja o marco. La caja tiene un hueco de 55 x 55 milímetros y 5 milímetros de fondo por una de sus caras y otro de 50 x 50 x 5 mm en la otra cara.

Las dimensiones de las cuatro tes, que son iguales, se muestran en el dibujo que se muestra a continuación.

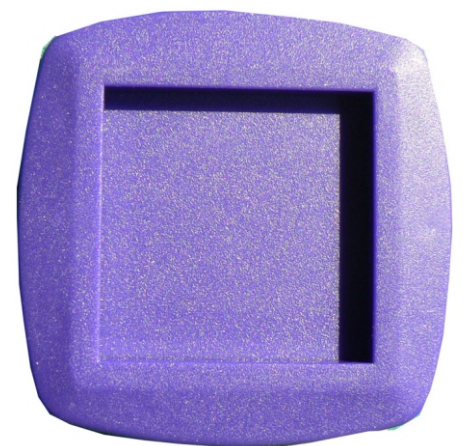
El puzzle tiene dos niveles de dificultad en el primero se trata de meter las cuatro letras en el hueco grande y en el segundo hacer lo mismo en el hueco pequeño.



cotas en mm



55x55x5 mm



50x50x5 mm

En las siguientes fotos pueden verse las soluciones al nivel uno y dos del puzzle.

